

ОПИСАНИЕ МЕСТОПОЛОЖЕНИЯ ГРАНИЦ

Граница населенного пункта хутор Казьминка Грушево-Дубовского сельского поселения Белокалитвинского района Ростовской области

(наименование объекта, местоположение границ которого описано (далее - объект))

Раздел 1

Сведения об объекте		
№ п/п	Характеристики объекта	Описание характеристик
1	2	3
1	Местоположение объекта	Ростовская область, м.р-н Белокалитвинский, с.п. Грушево-Дубовское, х Казьминка
2	Площадь объекта \pm величина погрешности определения площади ($P \pm \Delta P$)	587 774 м ² \pm 2 683 м ²
3	Иные характеристики объекта	Вид объекта реестра границ: Граница населенного пункта Реестровый номер: 61:04-4.212

Раздел 2

Сведения о местоположении границ объекта					
1. Система координат		МСК-61, зона 2			
2. Сведения о характерных точках границ объекта					
Обозначение характерных точек границ	Координаты, м		Метод определения координат характерной точки	Средняя квадратическая погрешность положения характерной точки (Mt), м	Описание обозначения точки на местности (при наличии)
	X	Y			
1	2	3	4	5	6
—	—	—	—	—	—
3. Сведения о характерных точках части (частей) границы объекта					
1	2	3	4	5	6
—	—	—	—	—	—

Раздел 3

Сведения о местоположении измененных (уточненных) границ объекта

1. Система координат МСК-61, зона 2							
2. Сведения о характерных точках границ объекта							
Обозначение характерных точек границы	Существующие координаты, м		Измененные (уточненные) координаты, м		Метод определения координат характерной точки	Средняя квадратическа я погрешность положения характерной точки (Mt), м	Описание обозначения точки на местности (при наличии)
	X	Y	X	Y			
1	2	3	4	5	6	7	8
н1	—	—	489 591,25	2 286 268,81	Картометрически й метод	0,01	—
н2	—	—	489 600,91	2 286 262,73		0,01	
н3	—	—	489 601,53	2 286 263,02		0,01	
н4	—	—	489 617,44	2 286 253,88		0,01	
н5	—	—	489 637,39	2 286 247,59		0,01	
н6	—	—	489 677,20	2 286 235,00		0,01	
н7	—	—	489 700,24	2 286 228,32		0,01	
н8	—	—	489 717,89	2 286 218,85		0,01	
н9	—	—	489 731,58	2 286 208,45		0,01	
н10	—	—	489 744,70	2 286 196,70		0,01	
н11	—	—	489 754,09	2 286 185,71		0,01	
н12	—	—	489 785,37	2 286 158,49		0,01	
н13	—	—	489 801,25	2 286 129,34		0,01	
н14	—	—	489 810,06	2 286 102,62		0,01	
н15	—	—	489 812,77	2 286 081,31		0,01	
н16	—	—	489 808,80	2 286 056,91		0,01	
н17	—	—	489 804,16	2 286 034,63		0,01	
н18	—	—	489 802,80	2 286 019,43		0,01	
н19	—	—	489 802,32	2 285 998,70		0,01	
н20	—	—	489 801,15	2 285 987,18		0,01	
н21	—	—	489 799,12	2 285 978,27		0,01	
н22	—	—	489 791,57	2 285 965,29		0,01	
н23	—	—	489 782,66	2 285 950,57		0,01	
н24	—	—	489 775,01	2 285 940,50		0,01	
н25	—	—	489 770,26	2 285 929,75		0,01	

Раздел 3

Сведения о местоположении измененных (уточненных) границ объекта							
1	2	3	4	5	6	7	8
н26	—	—	489 766,97	2 285 916,68	Картометрически й метод	0,01	—
н27	—	—	489 759,49	2 285 902,80		0,01	
н28	—	—	489 748,86	2 285 890,92		0,01	
н29	—	—	489 741,50	2 285 880,46		0,01	
н30	—	—	489 739,27	2 285 873,39		0,01	
н31	—	—	489 737,62	2 285 868,94		0,01	
н32	—	—	489 734,82	2 285 865,45		0,01	
н33	—	—	489 730,07	2 285 863,03		0,01	
н34	—	—	489 726,75	2 285 863,36		0,01	
н35	—	—	489 723,84	2 285 867,00		0,01	
н36	—	—	489 719,85	2 285 869,27		0,01	
н37	—	—	489 714,13	2 285 868,72		0,01	
н38	—	—	489 704,41	2 285 862,82		0,01	
н39	—	—	489 696,26	2 285 859,74		0,01	
н40	—	—	489 685,74	2 285 851,37		0,01	
н41	—	—	489 680,60	2 285 847,59		0,01	
н42	—	—	489 673,74	2 285 844,93		0,01	
н43	—	—	489 666,71	2 285 832,94		0,01	
н44	—	—	489 662,90	2 285 823,26		0,01	
н45	—	—	489 665,72	2 285 814,00		0,01	
н46	—	—	489 665,76	2 285 803,06		0,01	
н47	—	—	489 669,90	2 285 792,65		0,01	
н48	—	—	489 679,46	2 285 777,32		0,01	
н49	—	—	489 686,73	2 285 764,23		0,01	
н50	—	—	489 698,53	2 285 751,14		0,01	
н51	—	—	489 714,52	2 285 734,98		0,01	
н52	—	—	489 724,54	2 285 724,31		0,01	
н53	—	—	489 737,47	2 285 709,44		0,01	
н54	—	—	489 749,92	2 285 699,42		0,01	

Раздел 3

Сведения о местоположении измененных (уточненных) границ объекта							
1	2	3	4	5	6	7	8
н55	—	—	489 758,38	2 285 694,07	Картометрически й метод	0,01	—
н56	—	—	489 772,43	2 285 684,42		0,01	
н57	—	—	489 791,95	2 285 673,03		0,01	
н58	—	—	489 813,80	2 285 661,41		0,01	
н59	—	—	489 834,02	2 285 651,18		0,01	
н60	—	—	489 852,49	2 285 643,17		0,01	
н61	—	—	489 875,62	2 285 637,10		0,01	
н62	—	—	489 919,30	2 285 628,28		0,01	
н63	—	—	489 947,97	2 285 624,22		0,01	
н64	—	—	489 993,58	2 285 620,44		0,01	
н65	—	—	490 030,09	2 285 618,12		0,01	
н66	—	—	490 063,98	2 285 617,15		0,01	
н67	—	—	490 100,01	2 285 614,24		0,01	
н68	—	—	490 126,44	2 285 609,98		0,01	
н69	—	—	490 143,88	2 285 604,65		0,01	
н70	—	—	490 162,18	2 285 600,30		0,01	
н71	—	—	490 169,35	2 285 598,36		0,01	
н72	—	—	490 175,83	2 285 595,17		0,01	
н73	—	—	490 192,59	2 285 589,45		0,01	
н74	—	—	490 236,07	2 285 576,67		0,01	
н75	—	—	490 268,12	2 285 569,50		0,01	
н76	—	—	490 309,48	2 285 563,21		0,01	
н77	—	—	490 346,47	2 285 557,69		0,01	
н78	—	—	490 390,53	2 285 552,55		0,01	
н79	—	—	490 419,68	2 285 546,94		0,01	
н80	—	—	490 454,54	2 285 537,64		0,01	
н81	—	—	490 483,98	2 285 527,86		0,01	
н82	—	—	490 504,51	2 285 518,85		0,01	
н83	—	—	490 534,25	2 285 505,49		0,01	

Раздел 3

Сведения о местоположении измененных (уточненных) границ объекта							
1	2	3	4	5	6	7	8
н84	—	—	490 544,51	2 285 502,87	Картометрически й метод	0,01	—
н85	—	—	490 557,10	2 285 502,00		0,01	
н86	—	—	490 567,46	2 285 502,58		0,01	
н87	—	—	490 576,27	2 285 505,39		0,01	
н88	—	—	490 588,79	2 285 511,20		0,01	
н89	—	—	490 592,61	2 285 551,90		0,01	
н90	—	—	490 535,95	2 285 581,14		0,01	
н91	—	—	490 497,75	2 285 628,71		0,01	
н92	—	—	490 475,93	2 285 656,97		0,01	
н93	—	—	490 475,93	2 285 683,20		0,01	
н94	—	—	490 481,12	2 285 701,51		0,01	
н95	—	—	490 484,13	2 285 799,88		0,01	
н96	—	—	490 461,43	2 285 858,48		0,01	
н97	—	—	490 424,20	2 285 895,71		0,01	
н98	—	—	490 361,35	2 285 898,10		0,01	
н99	—	—	490 346,66	2 285 906,30		0,01	
н100	—	—	490 328,90	2 285 920,31		0,01	
н101	—	—	490 305,47	2 285 924,56		0,01	
н102	—	—	490 260,00	2 285 920,89		0,01	
н103	—	—	490 241,16	2 285 922,65		0,01	
н104	—	—	490 205,09	2 285 937,13		0,01	
н105	—	—	490 187,60	2 285 945,33		0,01	
н106	—	—	490 171,35	2 285 944,88		0,01	
н107	—	—	490 174,90	2 285 985,76		0,01	
н108	—	—	490 177,75	2 285 990,11		0,01	
н109	—	—	490 253,65	2 286 062,21		0,01	
н110	—	—	490 286,70	2 286 122,40		0,01	
н111	—	—	490 291,61	2 286 136,20		0,01	
н112	—	—	490 244,17	2 286 197,85		0,01	

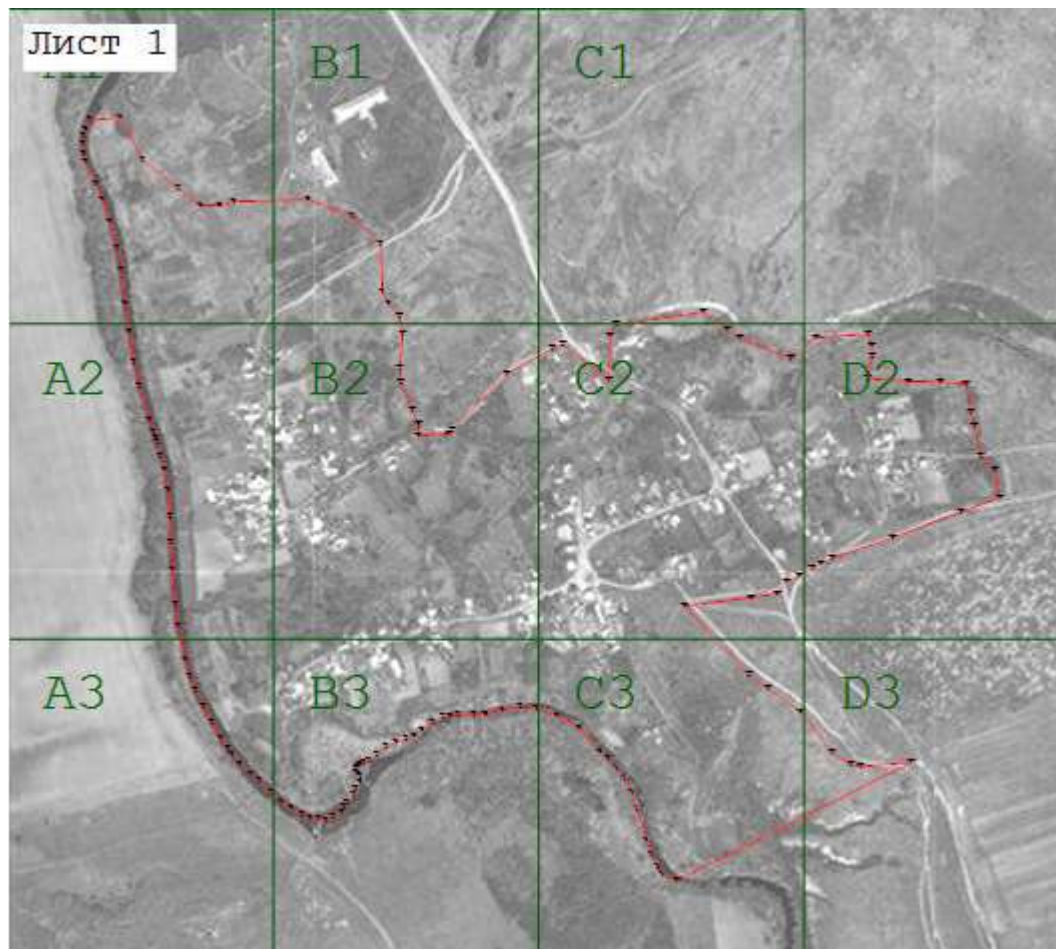
Раздел 3

Сведения о местоположении измененных (уточненных) границ объекта							
1	2	3	4	5	6	7	8
н113	—	—	490 304,12	2 286 199,00	Картометрически й метод	0,01	—
н114	—	—	490 317,86	2 286 206,98		0,01	
н115	—	—	490 335,55	2 286 322,21		0,01	
н116	—	—	490 311,85	2 286 354,31		0,01	
н117	—	—	490 301,35	2 286 370,81		0,01	
н118	—	—	490 273,75	2 286 438,31		0,01	
н119	—	—	490 301,07	2 286 471,42		0,01	
н120	—	—	490 305,68	2 286 540,25		0,01	
н121	—	—	490 291,27	2 286 545,29		0,01	
н122	—	—	490 275,46	2 286 545,85		0,01	
н123	—	—	490 246,92	2 286 539,69		0,01	
н124	—	—	490 243,62	2 286 593,53		0,01	
н125	—	—	490 242,74	2 286 636,03		0,01	
н126	—	—	490 240,12	2 286 670,48		0,01	
н127	—	—	490 202,65	2 286 676,21		0,01	
н128	—	—	490 184,35	2 286 681,01		0,01	
н129	—	—	490 143,55	2 286 690,31		0,01	
н130	—	—	490 126,15	2 286 708,01		0,01	
н131	—	—	490 089,77	2 286 715,06		0,01	
н132	—	—	490 070,70	2 286 663,12		0,01	
н133	—	—	490 036,54	2 286 572,94		0,01	
н134	—	—	490 009,57	2 286 492,81		0,01	
н135	—	—	490 002,30	2 286 477,94		0,01	
н136	—	—	489 995,96	2 286 466,14		0,01	
н137	—	—	489 986,12	2 286 449,31		0,01	
н138	—	—	489 978,69	2 286 432,26		0,01	
н139	—	—	489 962,51	2 286 420,63		0,01	
н140	—	—	489 957,25	2 286 385,21		0,01	
н141	—	—	489 946,45	2 286 297,21		0,01	

Раздел 3



Сведения о местоположении измененных (уточненных) границ объекта							
1	2	3	4	5	6	7	8
н142	—	—	489 854,84	2 286 383,01	Картометрически й метод	0,01	—
н143	—	—	489 837,31	2 286 407,90		0,01	
н144	—	—	489 806,63	2 286 451,29		0,01	
н145	—	—	489 752,41	2 286 492,71		0,01	
н146	—	—	489 736,61	2 286 517,90		0,01	
н147	—	—	489 734,13	2 286 530,27		0,01	
н148	—	—	489 739,58	2 286 597,55		0,01	
н149	—	—	489 583,22	2 286 287,54		0,01	
н1	—	—	489 591,25	2 286 268,81		0,01	
3. Сведения о характерных точках части (частей) границы объекта							
1	2	3	4	5	6	7	8
—	—	—	—	—	—	—	—

Раздел 4
План границ объекта



Масштаб 1:10 000

Используемые условные знаки и обозначения:

-  - Существующая точка, имеющиеся в ГКН сведения о которой позволяют однозначно определить ее местоположение
-  - Вновь образованная часть границы, сведения о которой достаточны для определения ее местоположения

Подпись _____ Дата « 10 » _____ октября 20 24 г.

Место для оттиска печати (при наличии) лица, составившего описание местоположения границ объекта

Раздел 4
План границ объекта



Масштаб 1:2 500

Подпись _____ Дата « 10 » _____ октября 20 24 г.

Место для оттиска печати (при наличии) лица, составившего описание местоположения границ объекта

Раздел 4
План границ объекта

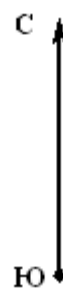
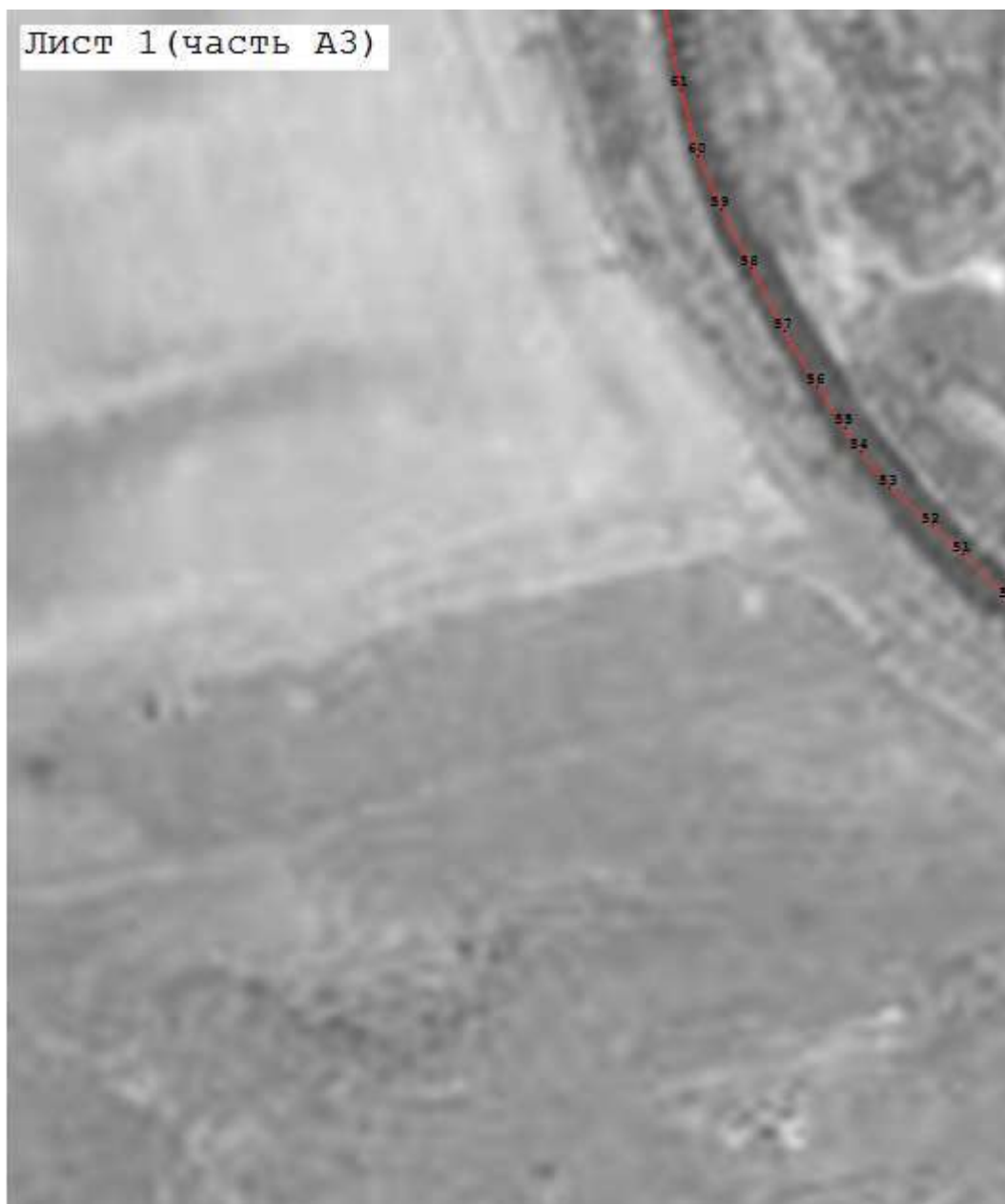


Масштаб 1:2 500

Подпись _____ Дата « 10 » _____ октября 20 24 г.

Место для оттиска печати (при наличии) лица, составившего описание местоположения границ объекта

Раздел 4
План границ объекта



Масштаб 1:2 500

Подпись _____ Дата « 10 » _____ октября 20 24 г.

Место для оттиска печати (при наличии) лица, составившего описание местоположения границ объекта

Раздел 4
План границ объекта



Масштаб 1:2 500

Подпись _____ Дата « 10 » _____ октября 20 24 г.

Место для оттиска печати (при наличии) лица, составившего описание местоположения границ объекта

Раздел 4
План границ объекта



Масштаб 1:2 500

Подпись _____ Дата « 10 » _____ октября 20 24 г.

Место для оттиска печати (при наличии) лица, составившего описание местоположения границ объекта

Раздел 4
План границ объекта



Масштаб 1:2 500

Подпись _____ Дата « 10 » _____ октября 20 24 г.

Место для оттиска печати (при наличии) лица, составившего описание местоположения границ объекта

Раздел 4
План границ объекта



Масштаб 1:2 500

Подпись _____ Дата « 10 » _____ октября 20 24 г.

Место для оттиска печати (при наличии) лица, составившего описание местоположения границ объекта

Раздел 4
План границ объекта



Подпись _____ Дата « 10 » _____ октября 20 24 г.

Место для оттиска печати (при наличии) лица, составившего описание местоположения границ объекта

Раздел 4
План границ объекта



Масштаб 1:2 500

Подпись _____ Дата « 10 » _____ октября 20 24 г.

Место для оттиска печати (при наличии) лица, составившего описание местоположения границ объекта

Раздел 4
План границ объекта



Масштаб 1:2 500

Подпись _____ Дата « 10 » _____ октября 20 24 г.

Место для оттиска печати (при наличии) лица, составившего описание местоположения границ объекта

Раздел 4
План границ объекта



Масштаб 1:2 500

Подпись _____ Дата « 10 » _____ октября 20 24 г.

Место для оттиска печати (при наличии) лица, составившего описание местоположения границ объекта

Прохождение границы		Описание прохождения границы
от точки	до точки	
1	2	3
—	—	—